

### **Scanarea 3D a Ansamblului monastic de la Corbii de Piatra, jud. Arges**

Au fost efectuate scanari 3D ale interioarelor complexului cat si exteriorul complexului atat cat a permis terenul. Au fost efectuate 9 scanari ce au permis reconstructia digitala a partii vizibile a stancii si a interioarelor: pronaos, naos dar si trapeza, pridvor si altar.

De asemenea au mai fost efectuate teste cu camera termica si o monitorizare de microclimat.



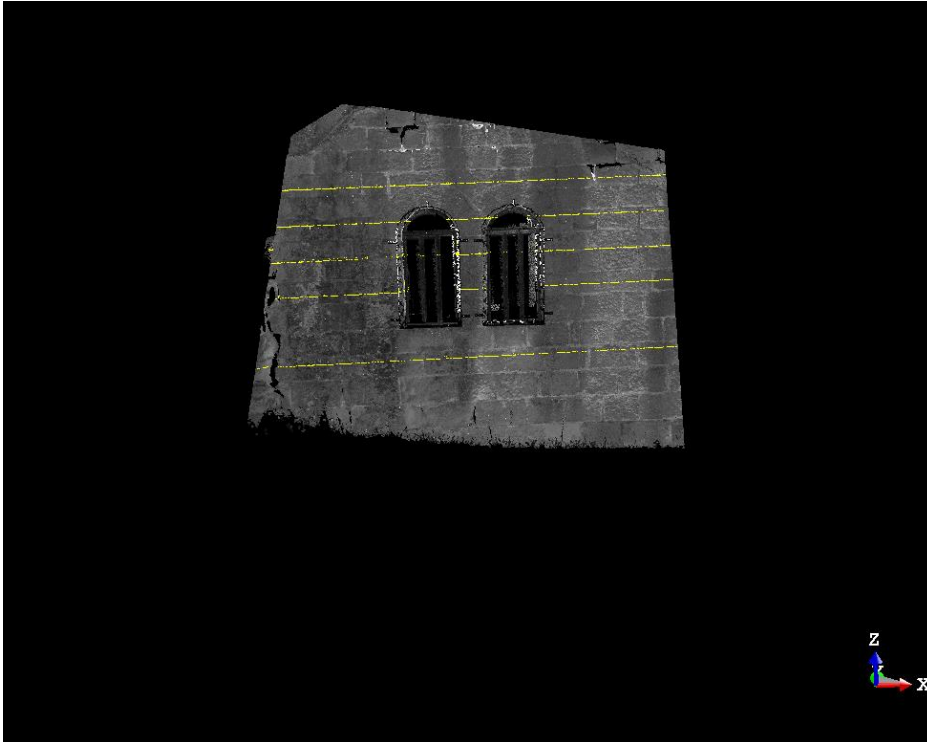
Vedere de ansamblu



Amplasarea scannerului in interiorul bisericii



Amplasarea scannerului in exterior



Sectionare orizontala externa naos

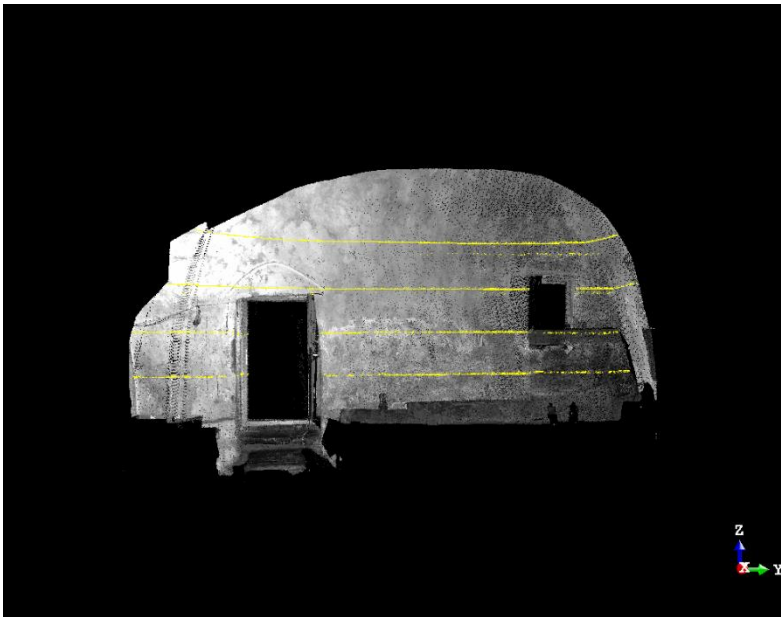


Sectionare verticala externa naos





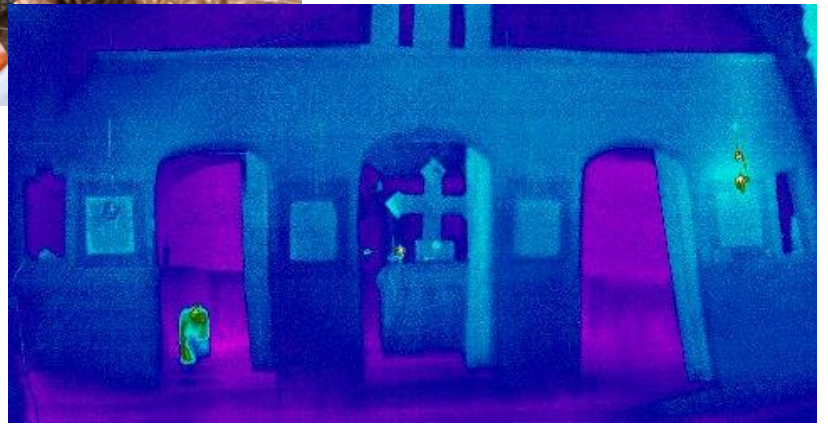
sectiune pronaos extern



sectiuni naos - pronaos



Analize termice in interiorul bisericii



Imagine termica a altarului